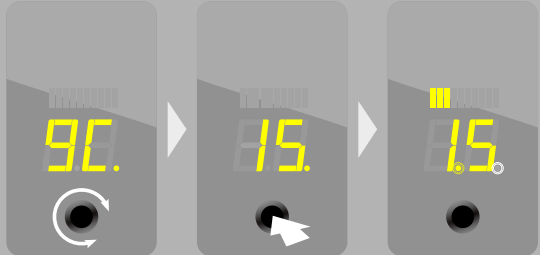


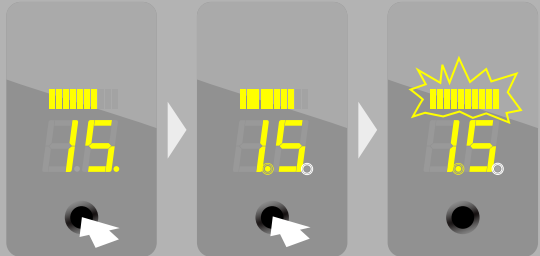
## Einstellen der Redezeit



Drehknopf drehen bis gewünschte Zeit angezeigt wird.

Drücken des Knopfes startet den Redezeit Timer

Sobald der Timer gestartet ist, blinken die Kommapunkte.



Drücken des Knopfes hält den Timer an.

Nochmaliges Drücken lässt den Timer weiterlaufen

Die Redezeit ist exakt dann erreicht, wenn die letzte LED angeht. Nach 10% der eingestellten Zeit (Grundeinstellung) blinken alle LEDs.



Drücken des Knopfes stellt den Timer wieder zurück.

Für ein frühzeitiges Zurücksetzen des Timers, Knopf 3s gedrückt halten.

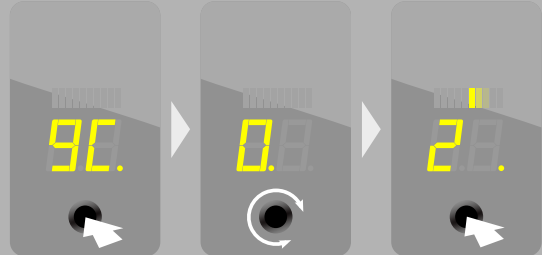


Für 1-99 Sekunden Timer, Drehknopf auf 't1' drehen und Drücken.

Für 5-495 Sekunden, Timer, Drehknopf auf 't5' drehen und Drücken

Für 1-99 Minuten Timer (Grundeinstellung), Drehknopf auf 'M' drehen und Drücken.

## Nachrichten senden



Knopf drücken wenn das Display 'gC' anzeigt.

Knopf drehen, und gewünschte Nachricht Funktion wählen.

Drücken des Knopfes sendet die Nachricht an den Sprecher.



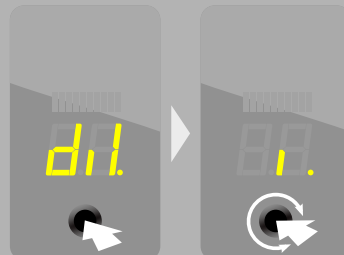
Drehknopf wieder auf 'gC' drehen und Drücken um den Nachrichten Modus zu verlassen.

Nachrichten werden durch unterschiedliche Licht-Muster dargestellt, die vor jeder Rede individuell abgesprochen werden. Beispiel:

- 1: Schneller sprechen!
- 2: Langsamer sprechen!
- 3: Zum Punkt kommen!
- 4: Etwas allgemeiner!
- 5: Publikum hat Fragen!
- 6: Thema wechseln!
- 7: Falscher Ansatz!
- 8: Etwas ausführlicher!
- 9: Bravo!!!

**Anmerkung:**  
Der Nachrichten Modus kann jederzeit eingeschaltet werden, auch während der Timer läuft. Die Zeit läuft im Hintergrund weiter. Standardmäßig werden Nachrichten auf beiden Display-Typen angezeigt. Ist ein guideCAST System gleichzeitig mit einer langen Anzeige (für Publikum), sowie einem kurzen Display (Rednerpult) ausgestattet, kann das Nachrichten-Senden beispielsweise nur auf das kleine Display für den Redner beschränkt werden. Das verhindert, dass das Publikum eine (geheime) Botschaft an den Redner mitbekommt.

## Auswahl der Nachrichten Anzeige



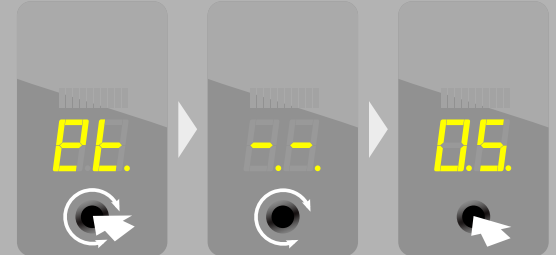
Im Nachrichtenmodus den Drehknopf drehen bis 'd' erscheint, dann drücken.

Drehen bis gewünschte Anzeige-Auswahl erscheint.

- Kurze Anzeige
- Lange Anzeige
- Lange und kurze Anzeige (Grundeinstellung)
- Nur lokale Anzeige (Steuergerät)

Zurückdrehen auf 'dC' und Drücken verlässt die Anzeige-Auswahl.

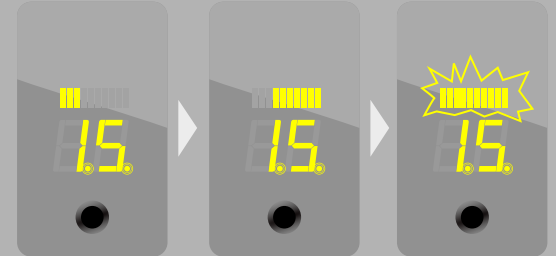
## Einstellen einer Zusatz-Zeit



Drehknopf auf 'et' drehen und drücken. (Bereits laufende Zeit wird nicht beeinflusst)

Knopf drehen bis gewünschte Zusatz-Zeit angezeigt wird.

Knopf drücken zur Eingabe.



Gleichzeitiges blinken der Kommapunkte zeigen an, dass eine Zusatz-Zeit eingestellt wurde.

Nachdem die 'reguläre' Zeit abgelaufen ist, erlöschen während der Zusatz-Zeit nun die LEDs von hinten.

Wenn die letzte LED ausgeht, ist die Zusatz-Zeit beendet. Alle LEDs blinken.

## Installation

